



霍斯利

加工技术

预 破碎机

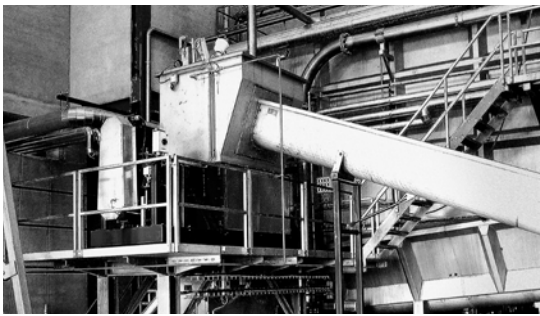
产品手册



霍斯利

加工技术

预 破碎机



“

适用于肢解整个畜体和家禽，将内脏和骨头分离并拆分成小块。

霍斯利预破碎机特别坚固耐用，专为分解来自肉类和家禽屠宰场的完整畜体以及各类内脏和骨头而设计，以便它们能够更加有效地用于炼脂工艺，同时符合相关立法的规定。



适用于：

- 料仓之后的第一阶段
- 安装在粉碎机、精细粉碎机等的上游
- 适用于任何炼脂工艺

预破碎机用于将进料初步粉碎成粒度超过30 mm的颗粒。此设备适合用作粉碎机之前的第一阶段，使您能够根据颗粒尺寸调整这些最初的步骤，以适应工艺流程的整体效率要求。

低速破碎机的机轴确保该设备能够处理进料中的任何异物（如金属）。提供单轴和双轴配置。您可以根据需要粉碎的材料量和需要达到的输出量选择电机规格和破碎机的机轴转速。这有助于降低运行成本。

优势

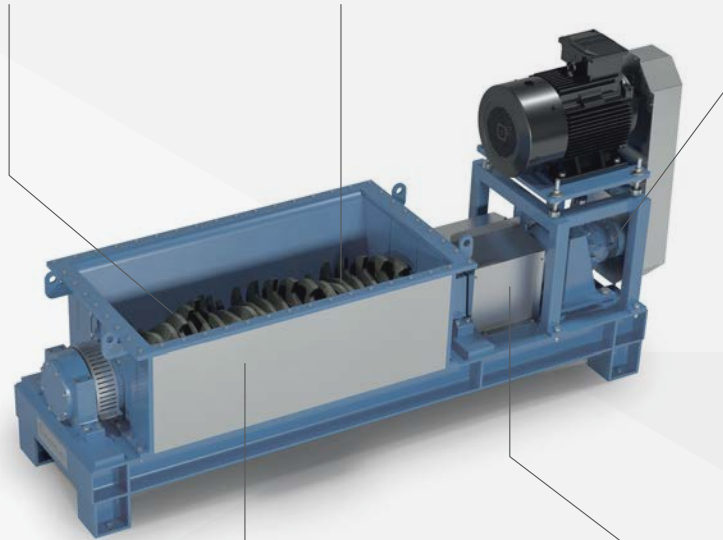
- 颗粒尺寸更小、更加一致，有助于确保在您在下游工艺中更加轻松高效地进行加热/蒸煮
- 坚固耐用，性能可靠，确保连续操作，将中断情况降至最低
- 能够很好地耐受进料中可能混杂的任何金属或异物
- 可轻松更换刀轴装置，对您的加工操作干扰极小
- 易于维护，且零件更换过程快速轻松，助您最大化正常运行时间和并提高生产效率

进入设备的完整畜体、内脏和骨头

抵靠固定砧研磨材料

装配有表面硬化刀具的慢速
旋转破碎机轴

轴位于重型球面滚柱内,能够承受高达
80吨的径向和轴向冲击



采用插入式分段主体,便于
快速轻松地更换零件

电子旋转传感器会在发现大尺寸异物
时自动关闭电机

蒸煮工艺更加有效,因为材料颗粒更小且更加一致

类型	产能 (t/h)	砧间隙 (mm)	尺寸 (mm)			功率 (kW)	扭矩 (kNm)	重量 (kg)
			长度 (L)	高度 (H)	宽度 (W)			
PB 15	10-30	48	3215	1290	1730	22-55	15-20	7000
PB 15 HD	14-30	48	3215	1290	1730	45-75	25	7500
PB 15 FZ	14-30	48	3215	1290	1730	45-75	25	7500
PB 15 双轴	20-50	80	3850	1800	1800	2x45 - 2x75	25	11500
PB 22/44	15-50	46	4185	1300	1800	30-75	17	9000
PB 22/44 HD	15-35	46	4185	1300	1800	45-75	25	9000

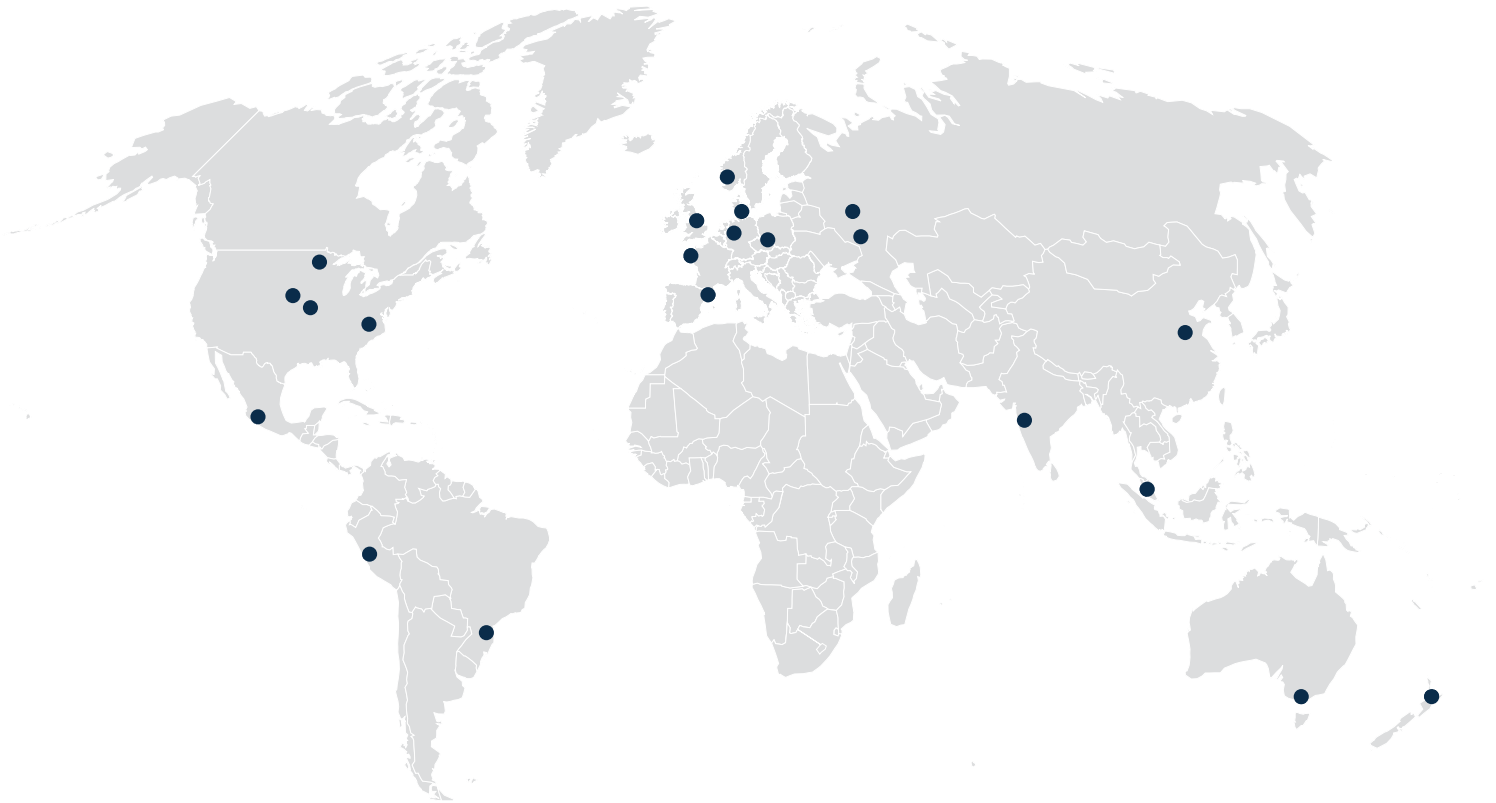
* 所列全部尺寸均为近似值。

我们保留随时更改规格的权利,恕不另行通知。



霍斯利

加工技术



创新 成就客户

总公司

Haarslev Industries A/S • Bogensevej 85

DK-5471 Sønderlø • Denmark

电话: +45 63 83 11 00

电子邮箱: info@haarslev.com

www.haarslev.com

全球经验 - 本地服务

请联系我们, 也可访问我们的网站以查找最近的销售
办事处。