



HAARSLEV™

Processing Technology

FARINES HUMIDES

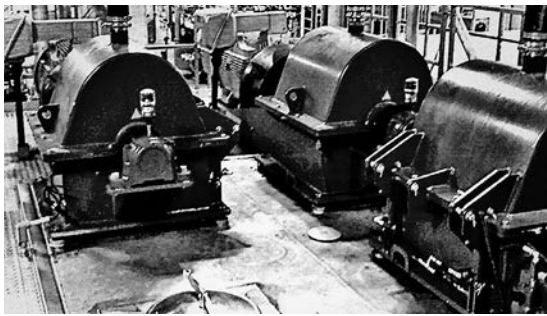
Brochure produit



HAARSLEV™

Processing Technology

FARINES HUMIDES



“
POUR BROYER ET RÉDUIRE
EN FARINE LES MATIÈRES
PREMIÈRES DE VIANDE
ROUGE ET DE VOLAILLE.

Le broyeur pour farines humides Haarslev est conçu pour broyer et réduire en farine de grandes quantités de viande rouge et de volaille humides.

Ce type de broyeur à marteaux fait habituellement partie d'un système fluidifiant complet Haarslev, utilisé pour la calibration des matières « humides » en boue de particules fines qui peut être cuite rapidement, avec un temps de rétention court. Les cretons peuvent être pompés dans le système fluidifiant afin d'assurer un flux efficace.

La matière qui ne traverse pas le tamis est recirculée afin d'être réduite jusqu'à ce qu'elle traverse le tamis. Cette méthode permet d'assurer une matière homogène à la sortie, idéale pour le rendement de vos process d'évaporation en aval.



UTILISATIONS POSSIBLES :

- Pour broyer et réduire en boue les matières premières « humides » de viande et de volaille
- Dans un système fluidifiant
- Pour la préparation de process d'évaporation efficaces

AVANTAGES

- La recirculation continue assure une taille homogène des particules à la sortie
- Une conception robuste offrant une fiabilité maximale et un entretien minimal
- Des pièces d'usure faciles à remplacer afin d'offrir un temps de fonctionnement maximal et une longue durée de vie

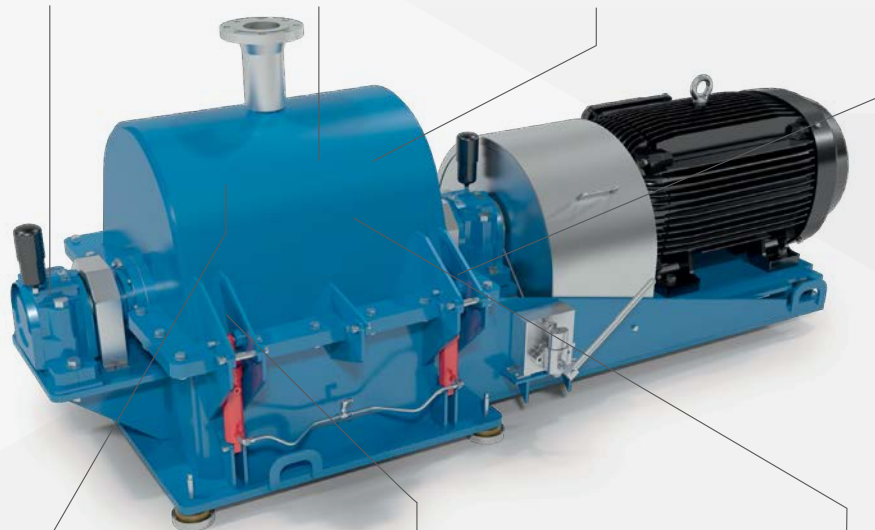
PRÉ-BROYEUR ET DÉTECTEUR DE MÉTAUX ADÉQUAT

Roulements ultra-résistants garantissant une fiabilité maximale

Tamis perforé (remplaçable)

Boîtier en acier résistant aux chocs et à la corrosion, pour une durée de vie prolongée

Dispositif de levage hydraulique du capot (avec sécurité) pour un accès facile aux pièces internes



Marteaux oscillants libres montés sur un arbre rotatif et maintenus par des séparateurs.

Capots faciles à ouvrir, avec des joints qui empêchent les fuites et les odeurs

Les marteaux oscillants et la gravité entraînent la matière première à travers le tamis

BOUE HOMOGENÈE ADAPTÉE À L'ÉVAPORATION EN AVAL

TYPE	LONGUEUR DU ROTOR (mm)	MARTEAU	PUISSANCE (kW)	MOTEUR (tr/min)	POIDS (kg)
HWM 44	711	2 ou 4 par rang 44/92 unités	150 kW	1750	3 100

Nous nous réservons le droit de modifier les spécifications à tout moment sans préavis.



HAARSLEV™

Processing Technology



PROCESS IS POTENTIAL

SIÈGE SOCIAL

Haarslev Industries A/S · Bogensevej 85

DK-5471 Søndersø · Danemark

Tél. : +45 63 83 11 00

E-mail : info@haarslev.com

www.haarslev.com

EXPÉRIENCE MONDIALE - PRÉSENCE LOCALE

Veuillez nous contacter ou consulter notre site Web pour
localiser notre bureau de vente le plus proche.