



HAARSLEV™

Processing Technology

PRESSE DOUBLE VIS

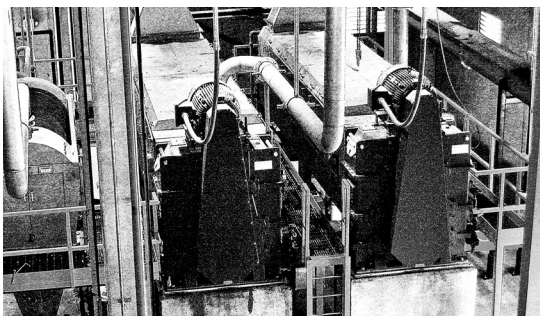
Brochure produit



HAARSLEV™

Processing Technology

PRESSE DOUBLE VIS



La presse double vis Haarslev est idéale pour extraire les liquides des viandes et poissons cuits dans le cadre des process de valorisation des déchets humides. Vous pouvez ainsi améliorer l'efficacité globale des traitements ultérieurs et réaliser des économies d'énergie significatives.



UTILISATIONS POSSIBLES :

- Les presses double vis Haarslev sont souvent employées pour extraire les liquides des viandes et poissons cuits dans le cadre des process de valorisation des déchets humides à basse température.
- Elles sont également idéales en tant que première étape des process de déshydratation mécanique, avant l'entrée de la matière dans une décanteuse centrifuge.
- Elles peuvent également être utilisées dans les usines de traitement des plumes à haute capacité.

Ces presses sont constituées de deux vis à engrènement et rotation inverse, entourées d'une tôle perforée et surmontées d'un capot. Des options biconiques et cylindriques comprenant un arbre à filet en forme de cône ou de cylindre sont disponibles.

Les deux types sont dotés de filets de vis qui atteignent presque le cœur de l'autre vis, assurant ainsi une compression élevée, un minimum de glissement et un tourteau plus consistant, avec une teneur en humidité et en huile/graisse plus faible.

Les presses double vis Haarslev sont fiables, à rotation lente (3 tr/min) et constituent une alternative idéale aux décanteuses centrifuges (3 600 tr/min). Vous pouvez régler les vis pour qu'elles tournent à différentes vitesses, afin d'obtenir la flexibilité dont vous avez besoin pour gérer les différentes matières premières et les volumes à l'entrée. Les configurations coniques doubles, par exemple, sont mieux adaptées aux poissons à chair tendre. Les versions biconiques offrent également des capacités d'élimination des liquides plus élevées, quelle que soit la vitesse de rotation, par rapport aux presses cylindriques.

AVANTAGES

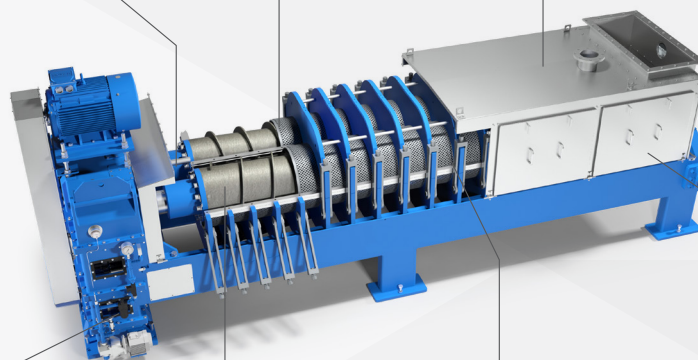
- Une teneur en solides plus élevée dans le tourteau qu'avec les décanteuses centrifuges
- Un fonctionnement et une surveillance facilités à l'aide du système de contrôle avancé
- Un raccordement aisé à un système de contrôle des mauvaises odeurs afin de réduire les impacts
- Une remise en état facile une fois la machine usée

COAGULATEUR/PRÉCUISEUR/CUISEUR

Les vis fonctionnent à différentes vitesses afin d'offrir un maximum de flexibilité opérationnelle

Les vis à engrènement et rotation inverse tournent dans des directions opposées afin d'empêcher les matières de tourner avec les vis

Couvercle en acier inoxydable entièrement clos raccordé au système de contrôle des mauvaises odeurs



Dispositif de réduction à double sortie pour une durée de vie prolongée

Filets de vis disponibles avec des extrémités en acier inoxydable pour augmenter les intervalles d'entretiens

Tamis en tôle d'acier inoxydable perforée avec diamètres de trous variables entre l'entrée et la sortie

Trappes de visite en acier inoxydable sur toute la longueur du couvercle de chaque côté

ÉQUIPEMENT DE SÉCHAGE DÉSHYDRATATION MÉCANIQUE À L'AIDE DE DÉCANTEUSES CENTRIFUGES

TYPE	CAPACITÉ NOMINALE* (t/h)	DIMENSIONS (mm)**			POIDS À L'EXPÉDITION (mt)	PUISSANCE INSTALLÉE (kW)
		Longueur (L)	Hauteur (H)	Largeur (L)		
TP 24	2,5	4 400	1 250	1 030	3,0	7,5 à 11
TP 35	5	5 460	1 800	1 300	7,0	11 à 18,5
MS 41	13	4 600	2 000	1 500	9,5	22 à 37
MS 49	18	5 700	2 400	1 950	15,5	30 à 55
MS 56	25	6 700	2 500	1 870	23,0	45 à 75
MS 64	40	7 400	2 800	2 100	31,0	90 à 110
RS 64	50	8 350	2 800	2 100	34,0	110 à 132
XS 88F	60	8 400	2 850	2 165	46,0	90 à 132

* Suivant la composition et la densité du matériau

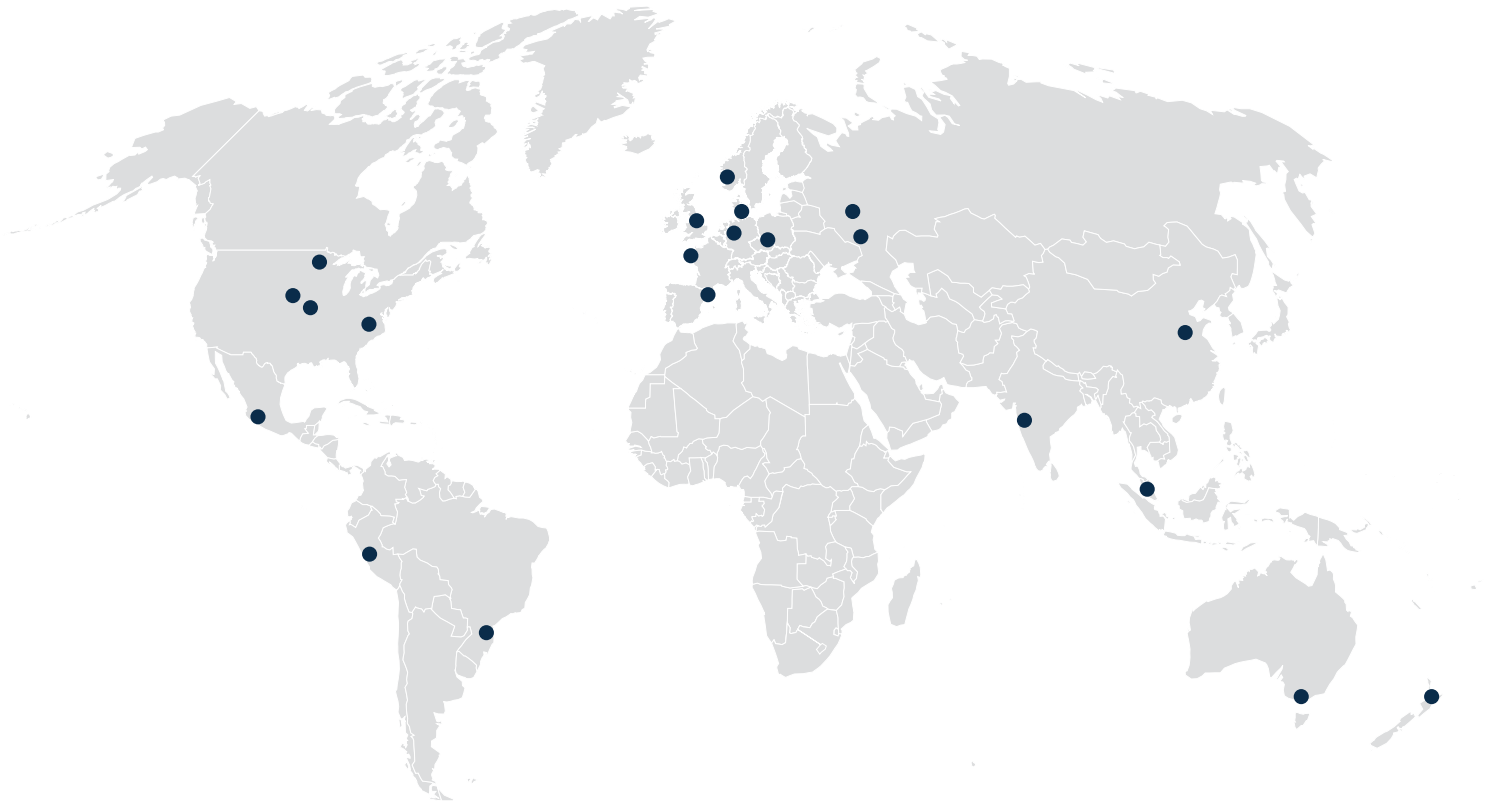
** Toutes les dimensions citées sont approximatives.

Nous nous réservons le droit de modifier les spécifications à tout moment sans préavis.



HAARSLEV™

Processing Technology



PROCESS IS POTENTIAL

SIÈGE SOCIAL

Haarslev Industries A/S · Bogensevej 85

DK-5471 Søndersø · Danemark

Tél. : +45 63 83 11 00

E-mail : info@haarslev.com

www.haarslev.com

EXPÉRIENCE MONDIALE - PRÉSENCE LOCALE

Veuillez nous contacter ou consulter notre site Web pour
localiser notre bureau de vente le plus proche.