



**HAARSLEV™**

Processing Technology

# **TRITURADOR RC**

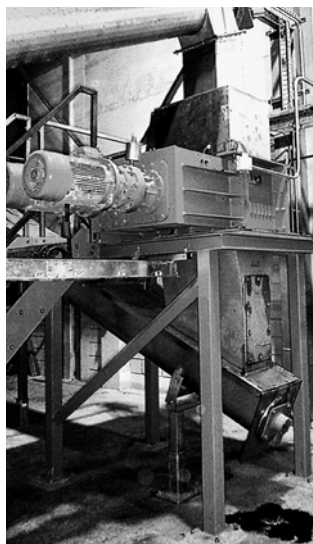
Folleto del producto



# HAARSLEV™

Processing Technology

# TRITURADOR RC



El triturador RC Haarslev se asegura de que las partículas de subproductos animales cocidos tengan un tamaño uniforme antes de enviarse para la separación de grasa en procesos de cocción en vía seca. Un triturador RC es especialmente eficaz en la ruptura de las partículas de hueso más grandes debido a que el hueso es relativamente frágil y, por ende, más fácil de triturar. Las partículas en los chicharrones que salgan de la unidad trituradora RC se redujeron a un tamaño máximo de aproximadamente 25 mm.

“

GARANTIZA QUE LAS PARTÍCULAS DE SUBPRODUCTOS ANIMALES COCIDOS TENGAN UN TAMAÑO UNIFORME ANTES DE ENVIARSE A LA SEPARACIÓN DE GRASA EN PROCESOS DE COCCIÓN EN VÍA SECA

Otra gran ventaja práctica es que cualquier pieza grande de metal que pudiera estar presente queda atrapada en este triturador RC, en vez de dañar las prensas de extracción de grasa en alguna parte de sus procesos.



#### IDEAL PARA:

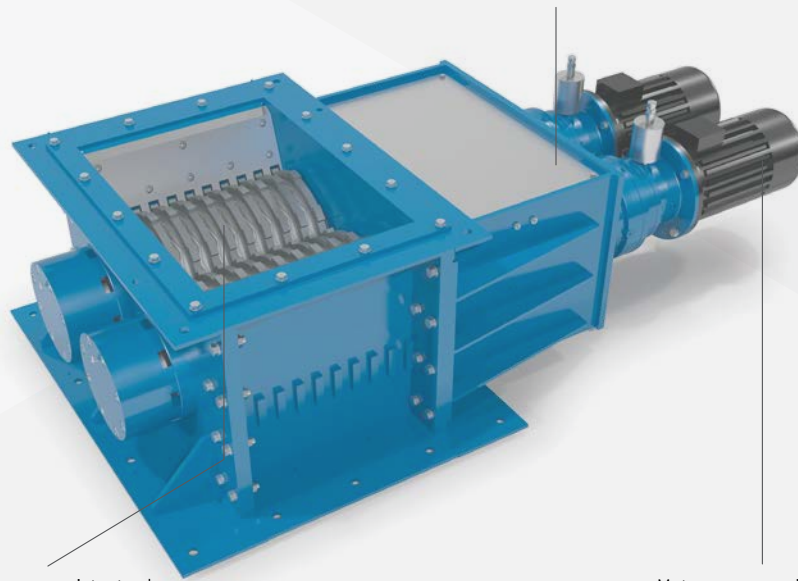
- Antes de la separación de grasa en procesos de cocción en vía seca
- Antes de las prensas de extracción de grasa, como medida de seguridad

#### BENEFICIOS

- Menor desgaste en las prensas de tornillo posteriores debido a que las partículas de hueso son más pequeñas
- Menores costos de mantenimiento para las prensas de extracción de grasa
- Mayor vida útil gracias a que los componentes básicos están hechos con acero resistente al desgaste

## SUBPRODUCTOS ANIMALES COCIDOS

Monitoreo electrónico rotativo para proteger la unidad de transmisión si se produjeran bloqueos



Cuchillas giratorias de acero resistente al desgaste para garantizar una mayor vida útil

Motores y mecanismos en una misma unidad para ofrecer mayor confiabilidad

## EQUIPO DE PRENSA DE EXTRACCIÓN DE GRASA

TIPO	CAPACIDAD (t/h)	ESPACIO DEL YUNQUE (mm)	POTENCIA DE MOTOR (kW)	DIMENSIONES DE ENTRADA (mm)	DIMENSIONES DE SALIDA (mm)	PESO (kg)
RC10	5-12	20-25	2 x 75	520 x 736	520 x 736	1.800

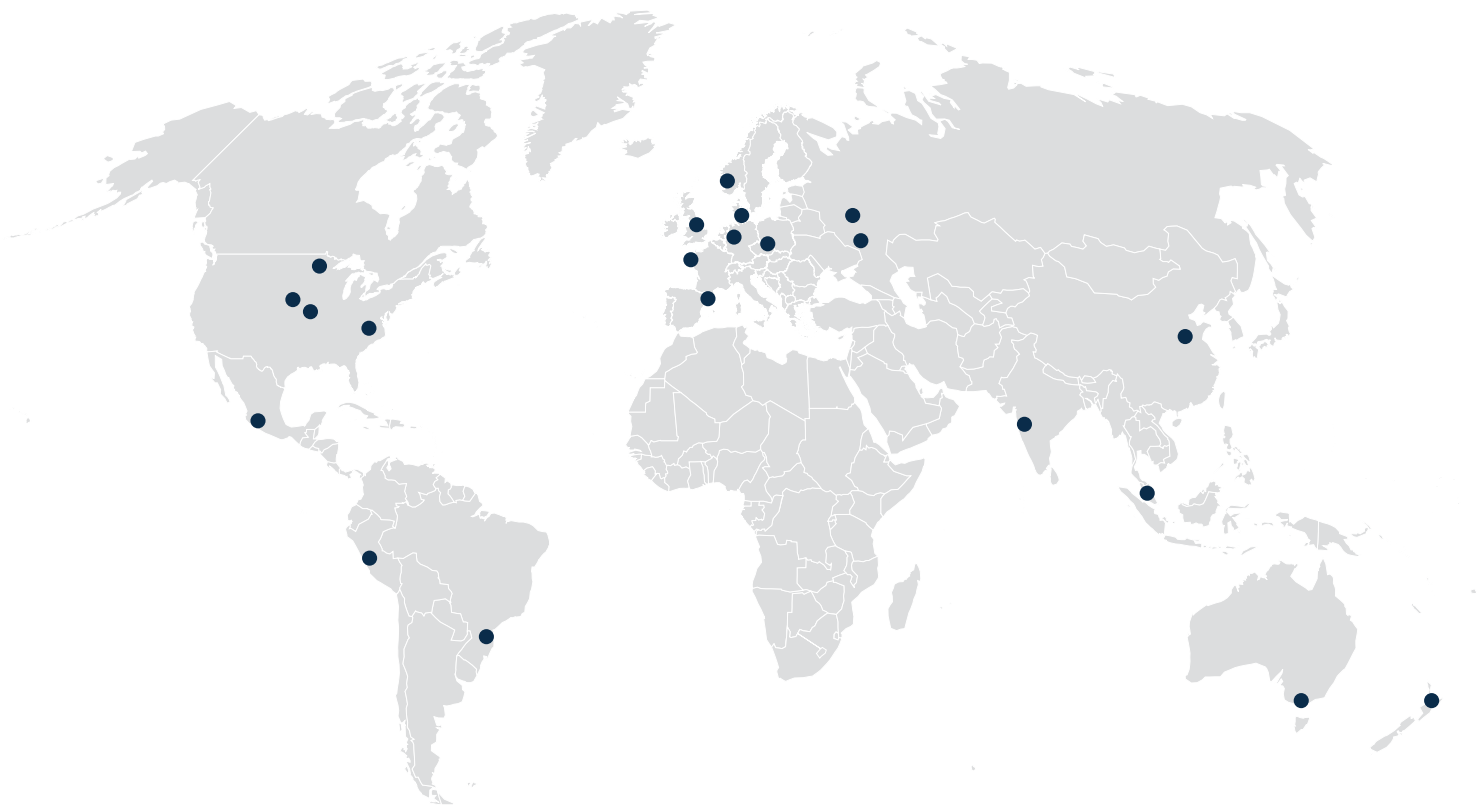
\* Todas las dimensiones son aproximadas.

Nos reservamos el derecho de cambiar las especificaciones en cualquier momento sin previo aviso.



# HAARSLEV™

Processing Technology



## PROCESS IS POTENTIAL

### OFICINA CENTRAL

Haarslev Industries A/S · Bogensevej 85

DK-5471 Sønderød · Dinamarca

Teléfono: +45 63 83 11 00

Email: [info@haarslev.com](mailto:info@haarslev.com)

[www.haarslev.com](http://www.haarslev.com)

### EXPERIENCIA GLOBAL - PRESENCIA LOCAL

Contáctenos o visite nuestro sitio web para encontrar las oficinas de venta más cercanas.