



霍斯利

加工技术

# 湿 磨机

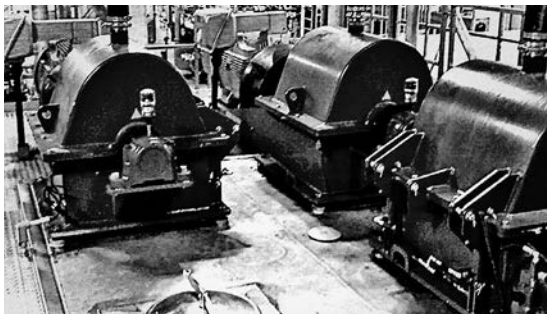
产品手册



# 霍斯利

加工技术

# 湿磨机



**霍斯利湿磨机适用于粉碎和研磨大量的带水家禽或红色肉类。**

此种锤式粉碎机设备通常是整套霍斯利流化系统中的一部分，用于将粗糙的“带水”进料加工成包含可快速蒸煮的小型颗粒的肉浆料，材料在设备中的滞留时间特别短。可以从流化系统泵入油脂，以确保材料最高效地流动。

“  
适用于粉碎和研磨家禽  
或红色肉类原材料。”

任何不能通过筛网的材料会持续循环处理以进一步研磨，直至其能通过筛网。这能够确保出料的均匀一致，从而最大程度上提高下游蒸发工艺的效率。



**适用于：**

- 将“带水”的禽肉或其他肉类原料加工成浆料
- 是流化系统的一部分
- 对材料进行准备，以实现高效的蒸发工艺

**优势**

- 持续循环处理，确保出料的颗粒尺寸均匀一致
- 拥有坚固耐用的工程设计，可最大限度地减少设备维护
- 可轻松更换易损件，最大程度延长正常运行时间和使用寿命

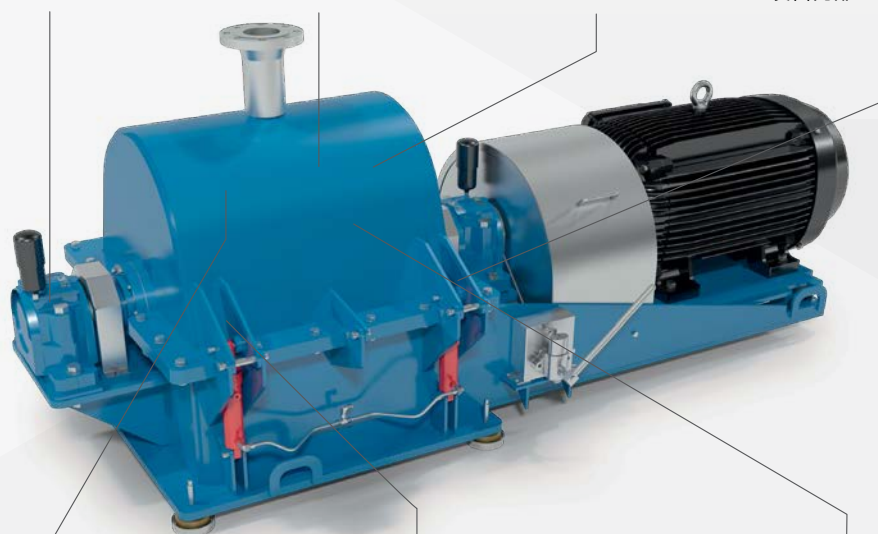
## 预破碎机和相应的金属探测设备

重负荷轴承, 最大限度地提高可靠性

静态孔筛(可更换)

壳体由防腐蚀和防撞击钢材制成, 可延长使用寿命

借助液压机罩吊装工具(带安全开关), 可以轻松检修设备内部



自由摇摆锤安装在旋转轴上, 并通过分流板保持在正确位置

盖子易于打开, 密封效果良好, 可以防止泄露和异味

借助摇摆锤和重力的作用, 推动原材料经过孔筛

适用于下游蒸发工艺且颗粒大小均匀一致的浆液

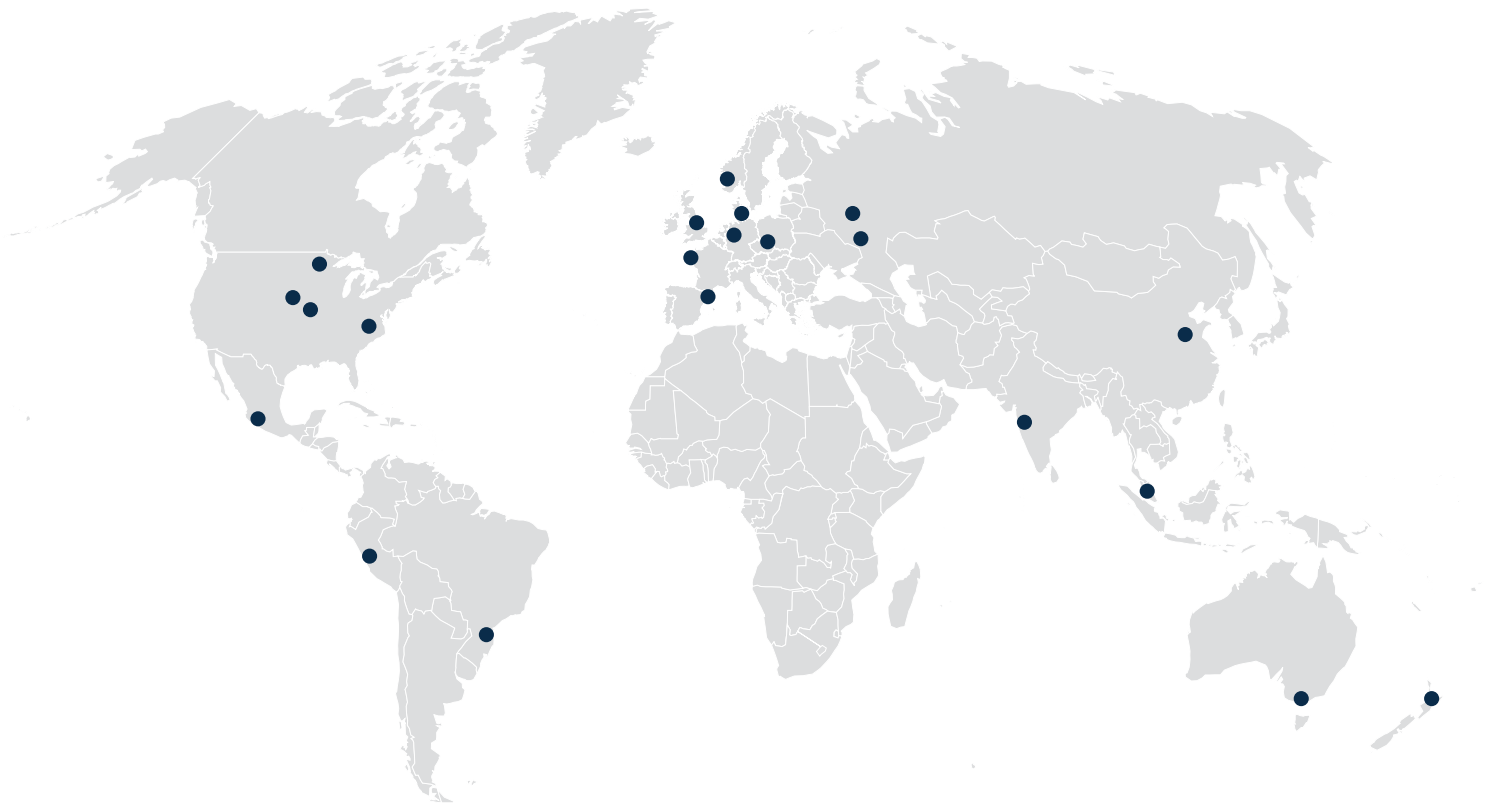
类型	转子长度 (mm)	锤子	功率 (kW)	电机 (rpm)	重量 (kg)
HWM 44	711	每行2-4个, 44/92个装置	150 kW	1,750	3,100

我们保留随时更改规格的权利, 恕不另行通知。



# 霍斯利

加工技术



## 创新 成就客户

**总公司**

Haarslev Industries A/S • Bogensevej 85

DK-5471 Søndersø • Denmark

电话: +45 63 83 11 00

电子邮箱: [info@haarslev.com](mailto:info@haarslev.com)

[www.haarslev.com](http://www.haarslev.com)

**全球经验 - 本地服务**

请联系我们, 也可访问我们的网站以查找最近的销售  
办事处。