



霍斯利
加工技术

叶片 泵

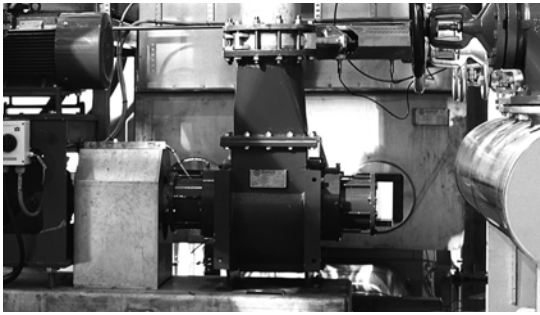
产品手册



霍斯利

加工技术

叶片 泵



“
可靠的大容量泵，用于输送肉类、鱼类或家禽材料，即使其中的液体含量很低，或者包含大尺寸颗粒，也均没有问题。”

如果您需要将含有大颗粒的液体从一处输送到另一处，甚至传送远达200米的距离，霍斯利叶片泵将是您的理想选择。这些叶片泵操作简单，极其坚固耐用，已获得业界广泛认可，被誉为泵送肉类、鱼类和家禽材料的“黄金标准”。

这种类型的正排量滑片泵专门设计用于输送含有大颗粒的物料流体，如预粉碎动物副产品、宠物食品或鱼类，物料流体中的液体含量最低可至20%。此泵是在封闭系统中充填所有类型蒸煮机和其他加工装置的理想之选，因为其可确保良好卫生状况并能缓解臭味问题。

虽然这些泵的容量很大，但相较于传统的输送系统却十分节能。共有四种不同型号和三种不同尺寸可供选择，而且进料口配置在侧面或顶部均可。它们使用相同的标准化组件，因而可以实现最大可靠性，并有效地减少备件库存量。

适用于：

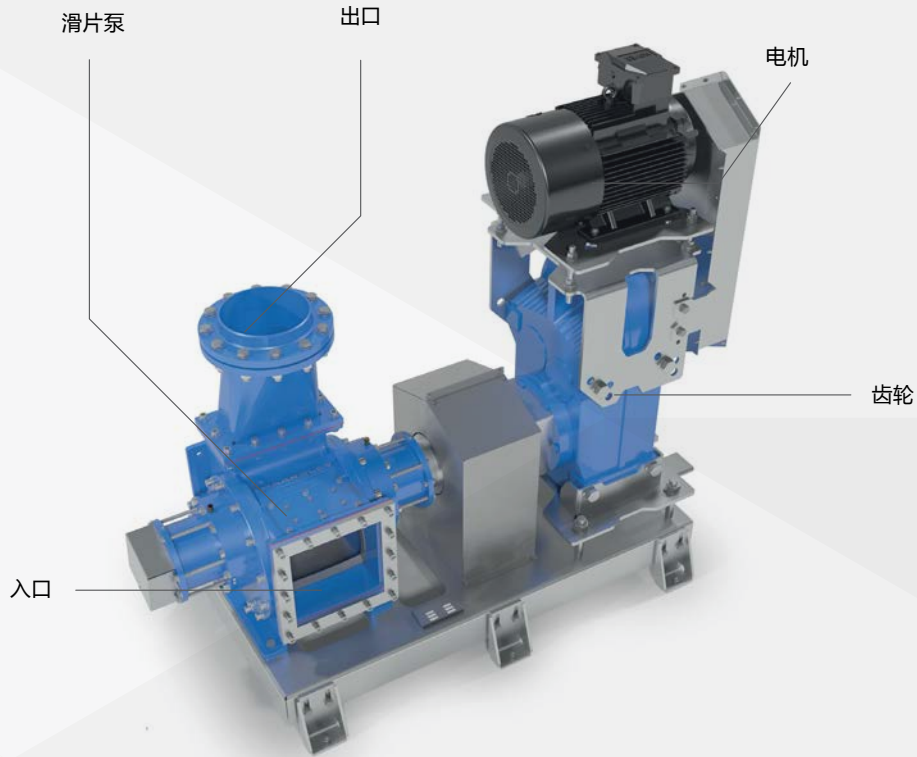


- 鱼类加工
- 湿式和干式炼脂
- 宠物食品生产
- 家禽内脏（不包括羽毛）

优势

- 十分节省空间 - 基本上可以安装在任何地方
- 您在加工过程中的不同阶段均可使用相同装置
- 由于采用全封闭的材料输送过程，易于维持良好的卫生标准
- 极其可靠 - 出色地处理大量进料，甚至输入流体中含有金属污染物，也无需担心

湿式和干式炼脂工艺中(以及用于生产宠物食品)的初始和蒸煮动物和鱼类副产品



在封闭系统中充填蒸煮机和其他加工设备

类型	典型的容量范围 吨	最大速度 转/分钟	排量 (理论值) L/转	扭矩 Nm	固体颗粒处理 mm	最小建议管接头 (出口) DN/ NW mm	净重	
							裸轴泵 kg	泵装置 (包括 电机和齿轮) kg
HM25	3-20	80	10	4,000	65	150	390	800
HM35	5-30	70	25	7,000	85	250	614	1,950
HM45	40-200	60	75	15,000	135	350	1,039	2,900

我们保留随时更改规格的权利,恕不另行通知。



霍斯利

加工技术



创新 成就客户

总公司

Haarslev Industries A/S • Bogensevej 85
DK-5471 Søndersø • Denmark
电话: +45 63 83 11 00
电子邮箱: info@haarslev.com
www.haarslev.com

全球覆盖 - 本地经验

请联系我们,也可访问我们的网站以查找最近的销售
办事处。